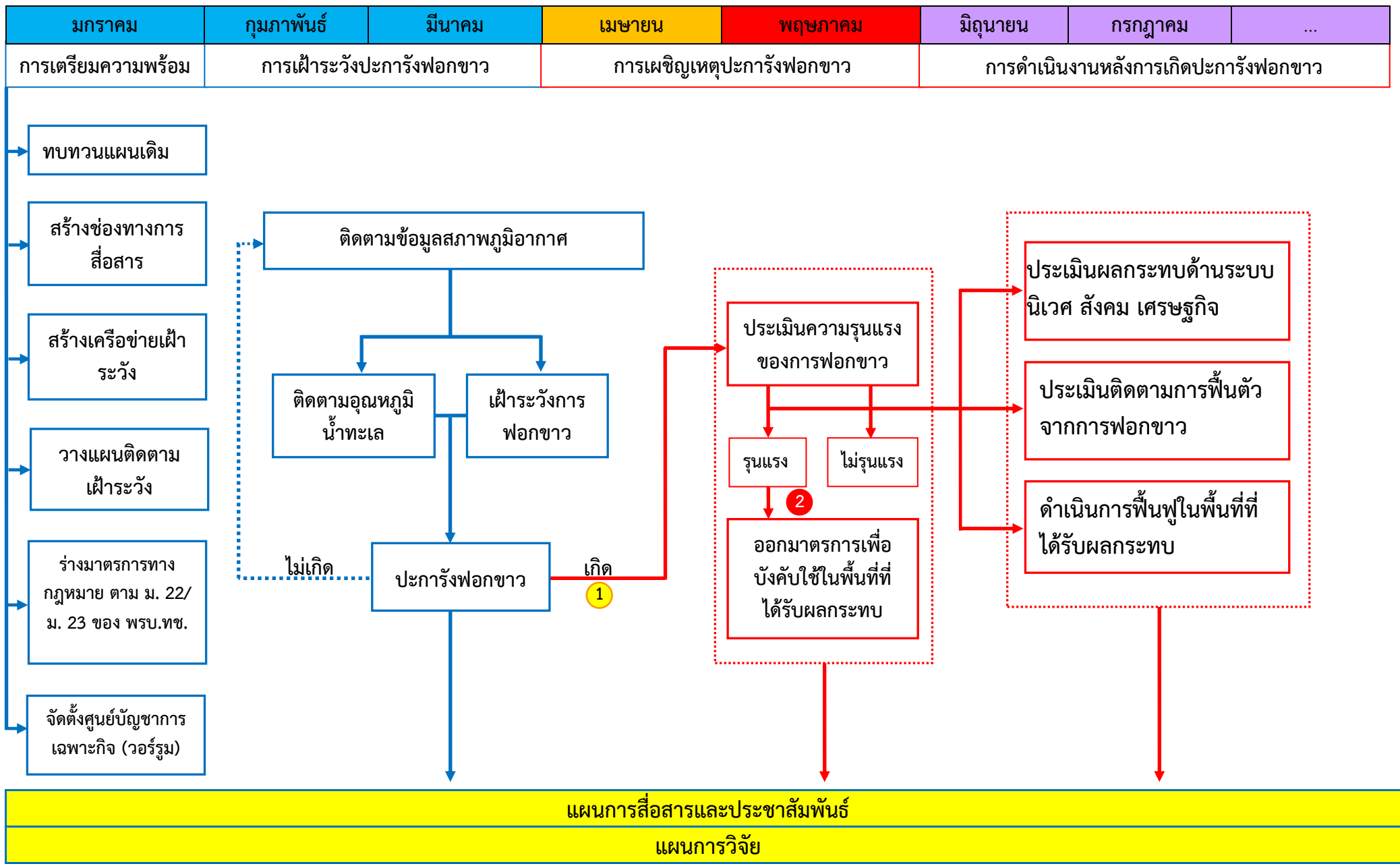
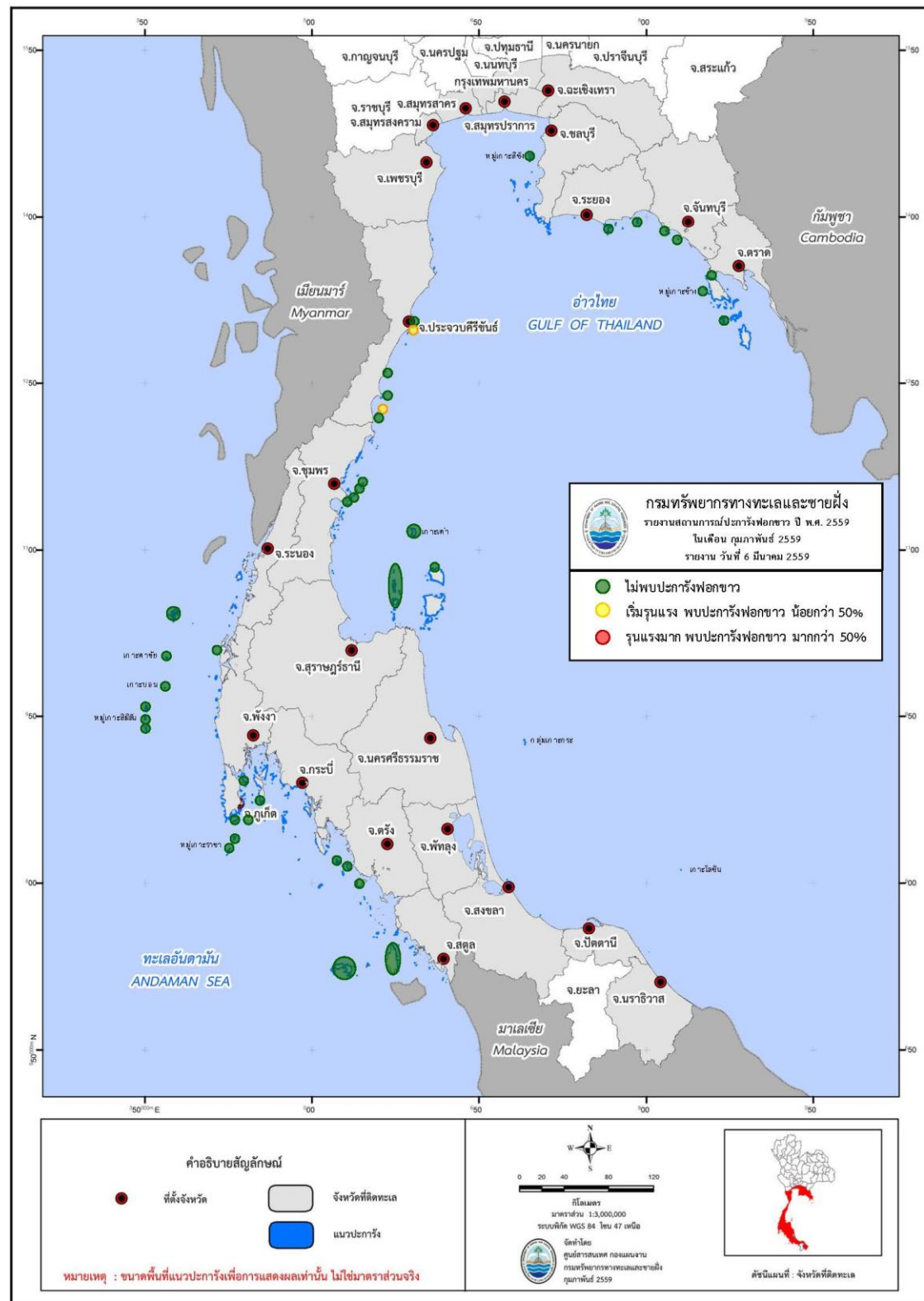


แผนผังแนวความคิดการเตรียมรับมือและบรรเทาผลกระทบจากปรากฏการณ์ปะการังฟอกขาว ปี พ.ศ. ๒๕๕๙



แผนการสื่อสารและประชาสัมพันธ์

แผนการวิจัย



- ## 1. กรณีเริ่มเกิดปะการังฟอกขาว
- ### 1.1 ประกาศมาตรการทั่วไปเพื่อลดผลกระทบต่อปะการัง
- มาตรการที่ห้าม**
1. ห้ามทิ้งน้ำเสีย น้ำทอ้งเรือ จากเรือลงแนวปะการัง
 2. ห้ามทิ้งขยะสิ่งปฏิกูลทุกชนิด (เปลือกผลไม้ อาหาร น้ำมัน ฯลฯ) ลงในบริเวณแนวปะการัง
 3. ห้ามตกปลา ยิงปลา จับสัตว์น้ำ และการประมงรูปแบบต่างๆ ในแนวปะการัง (โดยเฉพาะ grazer animals เช่น ปลานกแก้ว ปลาซีตังเบ็ด หอยนมสาว หอยตาว่า)
 4. ห้ามกิจกรรมให้อาหารปลาในแนวปะการัง
 5. ห้ามเดินเหยียบย่ำแนวปะการังในช่วงน้ำลง
 6. ห้ามกิจกรรมการท่องเที่ยวที่อาจเป็นอันตรายหรือมีผลกระทบทำให้ปะการัง ซากปะการัง หรือหินปะการัง ถูกทำลายหรือเสียหาย ได้แก่
 - 6.1 กิจกรรมการนำนักท่องเที่ยวที่ไม่ผ่านการเรียนดำน้ำตามหลักสูตรสากลลงไปในแนวปะการัง (Try dive หรือ Tea bagging)
 - 6.2 กิจกรรม Snuba หรือชื่อเรียกอื่นๆ ซึ่งมีการใช้สายส่งอากาศช่วยหายใจ ให้นักท่องเที่ยวที่ไม่ผ่านการเรียนหลักสูตรการดำน้ำ
 - 6.3 กิจกรรม Sea walking (เดินบนพื้นทะเลด้วยสายส่งอากาศ) และกิจกรรมอื่นๆ ที่สัมผัสพื้นทะเล
- หมายเหตุ** กิจกรรมการท่องเที่ยวใดที่ต้องห้ามตามประกาศนี้ ถ้าได้รับอนุญาตตามกฎหมายไว้แล้วก่อนที่ประกาศนี้บังคับใช้ ให้ดำเนินการต่อไปได้จนกว่าจะไม่ได้รับอนุญาตหรือไม่ได้รับการต่ออายุใบอนุญาตตามกฎหมายนั้น แต่ถ้าจะดำเนินการอื่นเพิ่มเติมหรือนอกเหนือจากที่ได้รับอนุญาตไว้แล้ว หรือนอกเหนือจากพื้นที่ที่ได้รับอนุญาตไว้เดิมก่อนวันที่ประกาศนี้ใช้บังคับ ต้องขออนุญาตจากอธิบดีกรมทรัพยากรทางทะเลและชายฝั่ง กรณีอยู่นอกพื้นที่อุทยานแห่งชาติทางทะเล หรืออภิติกรมอุทยานแห่งชาติ สัตว์ป่า และพันธุ์พืช กรณีอยู่ในพื้นที่อุทยานแห่งชาติทางทะเล
- มาตรการที่ควบคุม**
1. จำกัดจำนวนนักท่องเที่ยวแต่ละบริเวณ และเรือที่สามารถใช้แหล่งดำน้ำต่อครั้ง ให้เหมาะสมกับความสามารถในการรองรับ (Carrying Capacity)
 2. กำหนดประเภทกิจกรรมการใช้ประโยชน์ต่างๆ ที่เหมาะสมกับแนวปะการังแต่ละบริเวณ (Reef Zonation)
- ### 1.2 ประกาศปิดพื้นที่แนวปะการังที่เป็นแหล่งพ่อแม่พันธุ์
- พิจารณาเลือกพื้นที่แนวปะการังโดยใช้หลักเกณฑ์และปัจจัยทาง Reef Resilience
- ## 2. กรณีเกิดปะการังฟอกขาวรุนแรง
- ประกาศปิดพื้นที่แนวปะการังที่ฟอกขาวรุนแรง เป็นระยะเวลา 1 ปี เพื่อให้แนวปะการังสามารถฟื้นคืนสภาพได้เองตามธรรมชาติ